



CATÁLOGO DE PRODUCTOS

Líder en tecnología de elevación por vacío

VACUWORX®

Índice

Acerca de Vacuworx	4
Nuestra historia	5
Dónde trabajamos	9
Seguridad	11
Nuestros productos	13
Gama compacta	14
Gama media	22
Gama para trabajos pesados	24
Elevadores específicos	28
Servicio posventa	35
Contáctenos	36





VACUWORX

DANGER

CE RC 16

**Soluciones más seguras y eficaces
para la manipulación de materiales
en la industria mundial**





ACERCA DE VACUWORX

Líderes mundiales en elevación por vacío

VACUWORX es pionera, innovadora y líder mundial en sistemas de elevación por vacío. Nuestra meta es ofrecer los equipos de elevación por vacío de mayor calidad del mundo. Utilizar los sistemas de elevación Vacuworx significa aumentar la seguridad de los trabajadores, la productividad y un beneficio general en sus ganancias.

Nuestra misión

Nos dedicamos a desarrollar prestigiosas alianzas con nuestros clientes y empleados a través de soluciones innovadoras, comunicación eficaz y pasión por el progreso. Nuestra misión es ofrecer el mayor valor en equipos de elevación por vacío y ser el fabricante de equipos de elevación por vacío más completo y con mayor capacidad de respuesta del mundo.

Nuestros valores

- Construir una reputación de confianza, respeto y compromiso ofreciendo constantemente soluciones innovadoras de máxima calidad a las necesidades específicas de nuestros clientes.
- Invertir energía y recursos en las comunidades en las que vivimos y en los sectores a los que brindamos servicio.
- Fomentar el pensamiento innovador en todas las fases del desarrollo empresarial y de los empleados.
- Crear un entorno de crecimiento educativo para nuestros empleados y clientes.
- Promover prácticas seguras y una cultura de precisión y cumplimiento.

NUESTRA HISTORIA

Protegiendo la seguridad desde 1999

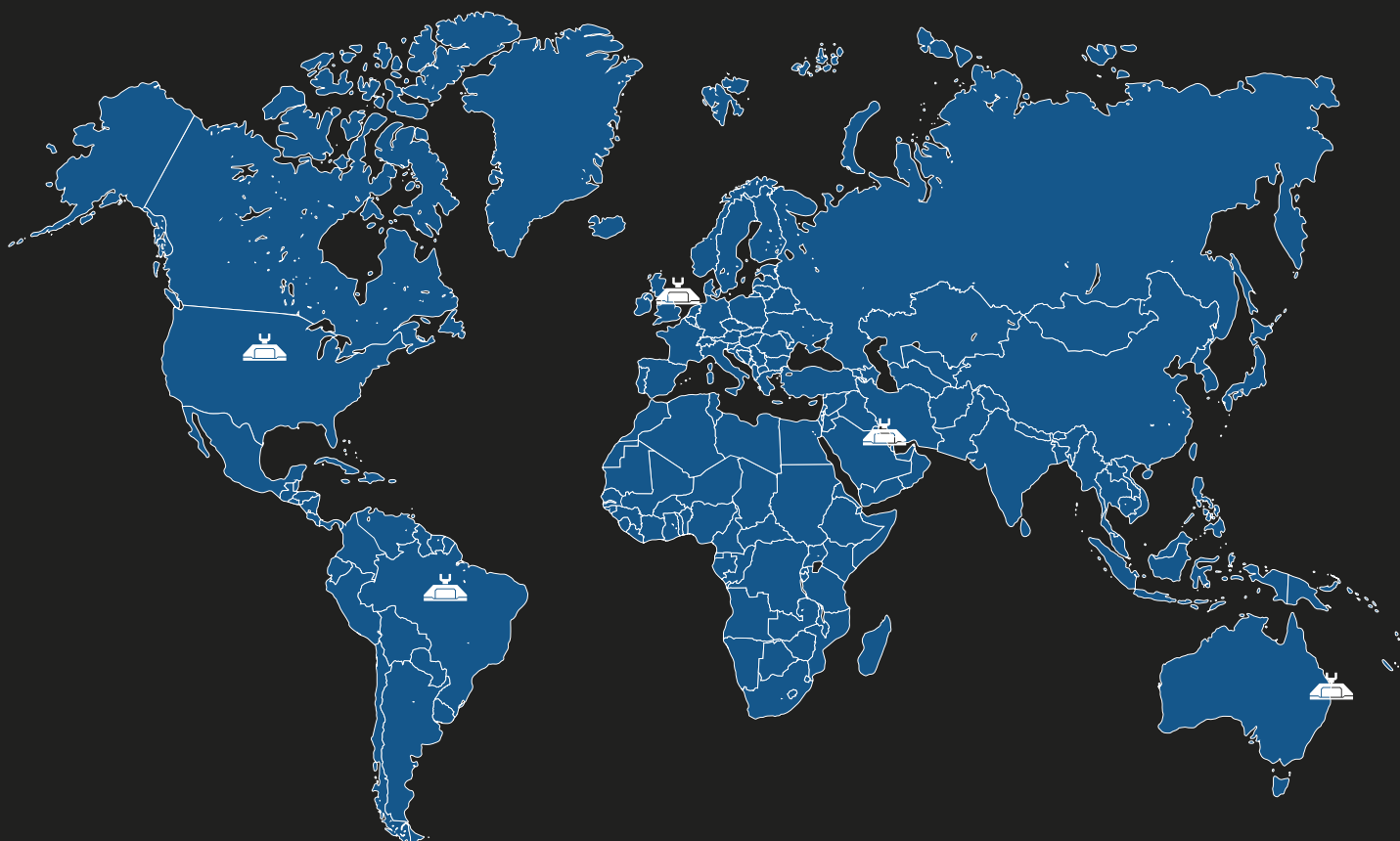
POR MÁS DE DOS DÉCADAS, Vacuworx ha estado diseñando y fabricando equipos de elevación de alta resistencia de la más alta calidad para una amplia gama de industrias. La primera línea de equipos de elevación por vacío Vacuworx se creó en 1999, en Tulsa, Oklahoma, y se ha expandido hasta convertirse en el líder mundial innovador que es hoy en día.

Vacuworx ofrece diversas soluciones de manipulación de materiales a escala mundial, que afectan a múltiples segmentos de las industrias de construcción de oleoductos y gasoductos, infraestructuras de servicios públicos,

fabricación de acero, hormigón prefabricado, construcción civil, paisajismo y excavaciones, y renovación de hormigones. Vacuworx ha realizado grandes inversiones para crear una expansión y diversificación estratégicas continuas en mercados y zonas geográficas emergentes, a la vez que apoya a las industrias a las que sirve.

Contamos con una red de ventas y distribución establecida en Australia, Asia, Norteamérica, Latinoamérica, Europa y Oriente Medio.

NUESTRAS OFICINAS A NIVEL GLOBAL





“La historia de Vacuworx comenzó con la seguridad. Ese será siempre nuestro principal objetivo. Queremos lo mismo que nuestros clientes: que el trabajo se haga bien y que todo el mundo vuelva a casa al final de la jornada.”

Bill Solomon
FUNDADOR/PRESIDENTE



INDUSTRIAS

Energía
Agua
Prefabricados
Fabricación
Hormigón
Caminería
Paisajismo
Acero

DÓNDE TRABAJAMOS

Industrias

VACUWORX es pionera, innovadora y líder mundial en sistemas de elevación por vacío. Nuestra meta es ofrecer los equipos de elevación por vacío de mayor calidad del mundo. Utilizar los sistemas de elevación Vacuworx significa aumentar la seguridad de los trabajadores, la productividad y un beneficio general en sus ganancias. Vacuworx es reconocida por desarrollar prestigiosas alianzas con nuestros clientes y empleados a través de soluciones innovadoras, comunicación eficaz y pasión por el progreso..

Tuberías

- La elevación por vacío ofrece una forma más rápida y segura de tender tuberías a lo largo de la vía pública.
- Reduce los tiempos operativos al cargar y descargar tuberías de barcas, trenes y remolques.
- Elimina la necesidad de operadores de cuerdas en tierra.
- Sistemas especializados diseñados para manipular varias tuberías o trabajar con máquinas receptoras especiales
- La elevación por vacío reduce los daños en los revestimientos adheridos y los costos de reparación.
- Permite manipular tuberías de gran diámetro y longitud de forma segura y eficiente.

Hormigón y construcción civil

- La elevación por vacío es una alternativa más rápida y segura a los métodos tradicionales de remoción de hormigón.
- Aborde proyectos de renovación de hormigón en interiores con menos ruido, vibraciones y escombros.
- Retire el hormigón con menos cortes, sin martillos neumáticos y sin dañar la subbase
- Eleve con el equipo que ya tiene, desde excavadoras minicargadoras hasta robots de demolición
- Minimice los escombros y maximice la productividad en proyectos de recuperación de vías de rodadura.
- La elevación por vacío ofrece una forma más segura y estable de manipular placas de carreteras
- Retire el hormigón cortado de carreteras y puentes sin dañar el subrasante

Fabricación y prefabricados

- Soluciones de elevación en planta disponibles para todo tipo de tuberías, chapas y prefabricados de hormigón
- La elevación por vacío manipula chapas metálicas y aluminio extruido de forma segura y eficiente
- Eleva, coloca y carga prefabricados de hormigón de diversas formas y tamaños
- Los componentes modulares Vacuworx pueden adaptarse a materiales y aplicaciones específicos

Soluciones a medida

Algunos proyectos requieren soluciones a medida. Nuestros ingenieros técnicos son capaces de crear soluciones específicas para satisfacer las necesidades de manipulación de materiales de nuestros clientes en una gran variedad de industrias y lugares de trabajo.

Vacuworx diseña, fabrica, prueba y evalúa elevadores por vacío de acuerdo con las normas de seguridad mundiales



SEGURIDAD

¿Por qué la elevación por vacío?

Ventajas de la elevación por vacío frente a los métodos convencionales

- Elimina la necesidad de mecanismos de elevación inseguros y que consumen mucho tiempo, como ganchos, eslingas o cadenas.
- Menos tiempo de inactividad entre elevaciones
- No es necesario que los empleados se suban a los remolques para enganchar eslingas o cadenas
- Puede elevar material sin desplazar las piezas adyacentes
- Crea un potente enganche positivo de la carga (los ganchos, eslingas y cadenas pueden desplazarse o soltarse, poniendo en peligro a los empleados)
- Reduce o elimina la necesidad de operadores de línea de sujeción en el suelo
- Los sistemas de elevación por vacío son capaces de llegar donde no debe haber personas
- Elimina la necesidad de costosos refuerzos o separadores para tuberías o placas
- Las alarmas visuales y acústicas advierten sobre entornos de elevación inseguros

Cuatro componentes principales de la elevación por vacío

1. Bomba de vacío

Accionada por un motor autónomo o hidráulicamente por la máquina portadora (disponibilidad de modelos eléctricos)

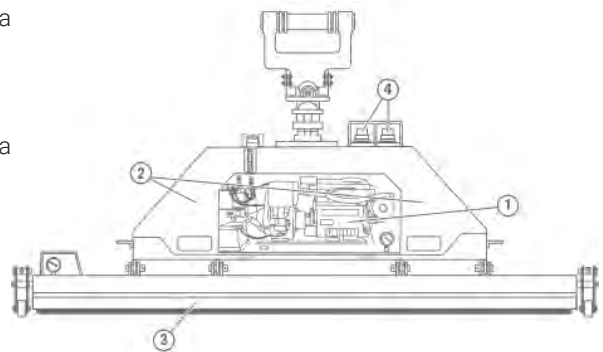
2. Depósito y válvula de vacío

Mantiene el vacío en caso de corte del suministro de energía eléctrica

3. Ventosa(s) de vacío

Disponibilidad de ventosas para tubos, planas y especiales
Fácilmente intercambiables para levantar diferentes materiales

4. Alertas de vacío visibles y audibles



Normas de seguridad

Vacuworx cuenta con la certificación ISO 9001:2015 de Sistemas de Gestión de Calidad.

Vacuworx diseña, fabrica, prueba y clasifica los elevadores por vacío de acuerdo con las siguientes normas de seguridad:

- ASME BTH-1-2017 para el diseño de dispositivos de elevación por debajo del gancho
- Sección B30,20-2013 de las normas ANSI/ASME para dispositivos de elevación por debajo del gancho
- Normas AS 4991-2004 (Australia) que se aplican a los elevadores por vacío
- Normas europeas EN13155 que se aplican a los elevadores por vacío
- Directiva europea CE sobre máquinas
- Directiva europea CE sobre baja tensión
- Directiva europea CE sobre interferencias electromagnéticas

La capacidad máxima de elevación y los valores nominales de trabajo se verifican mediante pruebas de carga reales.



NUESTROS PRODUCTOS

**Los sistemas de elevación Vacuworx
aumentan la productividad y optimizan sus
ganancias**

GAMA COMPACTA

PS 1 / PHD

Los **SISTEMAS DE ELEVACIÓN POR VACÍO PORTÁTILES VACUWORX** ofrecen la solución perfecta para pequeños retos de elevación en el trabajo o en el taller. Diseñados para aplicaciones interiores y exteriores, estos elevadores alimentados por batería pueden trabajar en cualquier lugar. El PS 1 puede elevar hasta 0,8 toneladas. El PHD cuenta con un diseño de doble bomba, mando a distancia inalámbrico y una capacidad de elevación de 1,13 toneladas.



- Liviano y totalmente portátil
- Ideal para aplicaciones en las que no se dispone de una fuente de alimentación
- Funciona con una batería recargable LFP (fosfato de hierro y litio) de 12 V y 30 Ah para una mayor autonomía.
- El PHD incorpora un mando a distancia para mayor versatilidad y dos bombas de vacío de doble etapa para un funcionamiento más rápido
- Para uso manual con la carretilla o junto con equipos receptores pequeños como minicargadoras, miniexcavadoras, robots de demolición, montacargas y grúas pequeñas. demolition robots, forklifts and small cranes

Especificaciones

Elevador	Capacidad	Peso	Dimensiones
PS 1	1,700 lb (0.8 toneladas)	25 lb (11 kg)	L 14.25" (362 mm) x H 6.5" (165 mm) x W 11.5" (292 mm)
PHD	2,500 lb (1.3 toneladas)	25 lb (11 kg)	L 19" (483 mm) x H 7.5" (191 mm) x W 14.5" (368 mm)

Incluye manguera de aspiración de 10', batería y cargador de batería (no incluye ventosa)

Opciones de ventosas estándar**

PS0812	519 lb (235 kg)	25 lb (11 kg)	8" x 12" (203x305 mm) interior/12" x 16" (305 x 406 mm) exterior
PS1216	1,038 lb (471 kg)	36 lb (16 kg)	12" x 16" (305x406 mm) interior/16" x 20" (406 x 508 mm) exterior
PS1616	1,384 lb (628 kg)	45 lb (20 kg)	16" x 16" (406x406 mm) interior/20" x 20" (508 x 508 mm) exterior
PS1-1919.25F	1,977 lb (897 kg)	55 lb (25 kg)	19" x 19.25" (483X489 mm) interior/21" x 21.25" (534x540 mm) exterior

*El material a elevar no debe tener más de 3 veces la longitud y anchura de la ventosa. Otros tamaños de ventosas disponibles bajo pedido.

Repuestos y accesorios

PT3000-600A	1" x 2" Tough Seal™, 10' (3 m)	PT7600-02	Cargador de batería PS
PT7401-010	Filtro de vacío	PT7600-106	Batería recargable PHD
PT7417-002A	Grillete	PT7600-107	Cargador de batería PHD
PT7418-002A	Conjunto de mangueras de vacío	PT8300-076A	Kit de pasador de ventosa
PT7600-002A	Batería recargable PS	PT8300-400A	Montaje para minicargadora (montaje superior)

*El material a elevar no debe tener más de 3 veces la longitud y anchura de la ventosa. Otros tamaños de ventosas disponibles bajo pedido.



SL 2

EL SISTEMA SUBCOMPACTO SL 2 es lo último en implementos: liviano y extremadamente versátil. El sistema se ha actualizado con un sistema hidráulico mejorado y ventosas modulares para trabajar con más máquinas y para más aplicaciones. Fabricado totalmente en aluminio, el diseño con patente pendiente funciona con el sistema hidráulico de la máquina receptora y puede acoplarse fácilmente en cuestión de minutos para elevar planchas de acero, hormigón cortado con sierra, losas de granito y mármol, adoquines para jardinería y mucho más. Además, las mangueras hidráulicas de conexión rápida facilitan y agilizan el cambio de implementos para maximizar la productividad en el trabajo. Perfecta para proyectos de pavimentación, caminos, carreteras y paisajismo.

- Disponible con control remoto manual o inalámbrico
- Los modelos con un innovador diseño de acumulador permiten a los contratistas utilizar el sistema en equipos sin drenaje de la carcasa
- La bomba de vacío de accionamiento hidráulico funciona utilizando los servicios hidráulicos auxiliares de la máquina receptora (se requiere un mínimo de 38 LPM con un máximo de 20 MPa)
- Incluye mangueras hidráulicas de conexión rápida y válvula de control de flujo preajustada de fábrica para garantizar un rendimiento óptimo
- Las placas de montaje universales permiten un fácil acoplamiento a todos los modelos de minicargadoras.
- Todos los componentes del sistema están fabricados en aluminio de alta calidad para maximizar la capacidad de elevación total de la máquina anfitriona
- Se conecta a excavadoras pequeñas, retroexcavadoras y grúas mediante conexión de gancho de horquilla.

Especificaciones

Elevador	Capacidad	Peso	Dimensiones
SL 2	4,400 lb (2 toneladas)	125 lb (57 kg)	L 23" (584 mm) x H 25" (635 mm) x W 29" (737 mm)

Opciones de ventosas estándar*

SL2-0832	2,042 lb (926 kg)	26 lb (12 kg)	8" x 32" (203x813 mm) interior/12" x 36" (305x914 mm) exterior
SL2-1236	3,307 lb (1,500 kg)	36 lb (16 kg)	12" x 36" (305x914 mm) interior/16" x 40" (406x1016 mm) exterior
SL2-2424	4,297 lb (2,018 kg)	43 lb (20 kg)	24" x 24" (610x610 mm) interior/28" x 28" (711x711 mm) exterior

Repuestos y accesorios

PT3000-700A	HLOK Tough Seal™, 3 m	PT7600-025A	Cargador de batería SL/CM
PT7401-002	Filtro de vacío SL/CM	PT8300-400A	Montaje PS/SL para minicargadoras (montaje superior)
PT7600-100	SL/CM Batería recargable de 12 V	PT8300-500A	Montaje SL/CM para minicargadoras estándar (montaje lateral)





CM 3

EL SISTEMA DE ELEVACIÓN POR VACÍO MODULAR COMPACTO CM 3 lleva los accesorios para minicargadoras a un nuevo nivel. Fácilmente adaptable a múltiples aplicaciones y máquinas receptoras, el CM 3 cuenta con una robusta construcción totalmente de acero para manipular materiales de hasta 6.600 lb (3 toneladas). La primera solución de elevación por vacío de su clase, la CM 3 con patente en trámite, es una solución eficaz para una amplia variedad de necesidades de manipulación de materiales, permitiendo a las minicargadoras y cargadoras de orugas de mayor tamaño elevar con seguridad losas de hormigón, placas de acero y tuberías con gran facilidad.

- Disponible con control remoto manual o inalámbrico
- Los modelos con un innovador diseño de acumulador permiten a los contratistas utilizar el sistema en equipos sin drenaje de la carcasa
- La bomba de vacío de accionamiento hidráulico funciona utilizando los servicios hidráulicos auxiliares de la máquina receptora (se requiere un mínimo de 38 LPM con un máximo de 20 MPa)
- Igual peso que el cucharón estándar, por lo que no altera la capacidad de elevación de la máquina receptora (con montaje estándar)
- Incluye mangueras hidráulicas de conexión rápida y válvula de control de flujo preajustada de fábrica para garantizar un rendimiento óptimo en cualquier máquina receptora.
- Puede adaptarse a combinaciones de ventosas simples o dobles para elevar una gran variedad de pesos y tamaños de material.
- Patas desmontables para su almacenamiento

Especificaciones

Elevador	Capacidad	Peso	Dimensiones
CM 3	6.600 lb (3 toneladas)	304 lb (138 kg)	L 23" (584 mm) x H 25" (635 mm) x W 28" (711 mm)

La unidad básica incluye argolla de sujeción y patas de almacenamiento desmontables (el anclaje de las ventosas, las ventosas y el montaje se venden por separado).

Opciones de ventosas estándar*

CM2424	4,297 lb (2,018 kg)	94 lb (43 kg)	24" x 24" (610 x 610 mm) interior/28" x 28" (711 x 711 mm) exterior
CM3030	6,607 lb (2,997 kg)	94 lb (43 kg)	30" x 30" (762 x 762 mm) interior/34" x 34" (864 x 864 mm) exterior

Repuestos y accesorios

PT3000-700A	HLOK Tough Seal™, 3 m	PT8301-100A	Viga de ventosas para montaje de ventosas dobles o simples
PT7401-002	Filtro de vacío SL/CM	PT8301-110A	Viga de ventosas para montaje de ventosas simples
PT7600-100	SL/CM Batería recargable de 12 V	PT8300-500A	Montaje SL/CM para minicargadoras estándar (montaje lateral)
PT7600-025A	Cargador de batería SL/CM		



OTROS SISTEMAS COMPACTOS

VT/VRT

Los **SISTEMAS DE ELEVACIÓN POR VACÍO VT/VRT** funcionan con energía eléctrica y son la solución perfecta para cargas ligeras que deben manipularse en distintas orientaciones. Ambos modelos pueden inclinarse hasta 90 grados, mientras que el VRT también puede girar 360 grados con topes cada 45 grados. Los modelos estándar tienen 4 u 8 ventosas, con capacidades de elevación horizontal de 640 y 1280 libras respectivamente.



VPL

La **VPL LINE** también es totalmente eléctrica y puede configurarse con dos, cuatro, seis u ocho ventosas de 8" x 12" (203x305 mm). Las capacidades de elevación de la VPL oscilan entre 1.264 y 5.056 libras. Los brazos de las ventosas se pueden ajustar fácilmente en toda la anchura de la barra separadora, así como en diferentes ángulos para trabajar con una gran variedad de formas y tamaños de material.



ELEVADOR DE PANELES SIP



SISTEMA MODULAR CM

Vacuworx ha adaptado el **SISTEMA MODULAR DE ELEVACIÓN POR VACÍO CM 3** para convertirlo en un potente caballo de batalla para la industria manufacturera. Con una capacidad de elevación de 6600 libras (3 toneladas), los clientes pueden elegir barras separadoras estándar de 6 pies a 15 pies de largo para albergar hasta 10 ventosas de diferentes tamaños. El sistema está disponible en versión monofásica o trifásica.



GAMA MEDIA

SERIE MC

Los **SISTEMAS DE ELEVACIÓN POR VACÍO DE LA SERIE MC** son ligeros y están diseñados para su uso con vehículos receptores compactos, adecuados para especificaciones de menor peso y tamaños de material más pequeños. Son ideales para aplicaciones de servicios públicos y en planta y tienen capacidades de elevación de 3 a 5 toneladas. La MC 3 funciona con un motor de gasolina autónomo. La MC 5 tiene el mismo perfil compacto con un motor diésel de mayor capacidad. La MC 5H funciona con el sistema hidráulico de la máquina receptora.

- El funcionamiento remoto inalámbrico es más seguro que los ganchos, las eslingas o las cadenas.
- La rotación de 360° proporciona una colocación precisa de los materiales
- No daña los materiales delicados ni los revestimientos adheridos
- La tecnología de vacío elimina la necesidad de costosos refuerzos o separadores para tuberías y placas
- Dispone de acopladores rápidos para una mayor versatilidad de fijación
- Doble juego de enganches para adaptarse a cualquier combinación de ventosas simples o dobles.

Especificaciones

Elevador	Capacidad	Peso	Dimensiones (con adaptador)	Ventosas recomendadas
MC 3	6,600 lb (3 toneladas)	1,183 lb (536 kg)	L 59" (1498 mm) H 65.5" (1663 mm) W 18.5" (470 mm)	Tubos de 101 a 305 mm de diámetro exterior y ventosas planas adaptadas a la capacidad de elevación
MC 5/ MC 5H	11,000 lb (5 toneladas)	1,828 lb (829 kg)	64.5" (1638 mm) H 65.5" (1663 mm) W 20" (508 mm)	Tubos de 101 a 457 mm de diámetro exterior y ventosas planas adaptadas a la capacidad de elevación

*La serie MC está diseñada para manipular pesos más livianos y longitudes más cortas de material. La Serie MC está limitada en aplicaciones de tuberías de acero a un máximo de 12 m de longitud. Para tubos de acero de más de 12 m, consulte la serie RC de Vacuworx. En aplicaciones de tuberías de acero de hasta 12 m, los elevadores MC Series son muy eficaces. La Serie MC puede elevar con seguridad diámetros mayores que los especificados anteriormente en longitudes más cortas y/o materiales más livianos. Póngase en contacto con el Departamento de Ventas de Vacuworx para obtener ayuda en la selección del Sistema de Elevación Vacuworx adecuado a sus necesidades.

Repuestos y accesorios

PT7104-KIT	Kit de filtro (MC 3)
PT7106-KIT	Kit de filtro (MC 5)
PT3000-300	Tough Seal™, 15.2 m
QUICK-COUPLER	(Disponibilidad de acoples rápidos para prácticamente todas las máquinas receptoras)





GAMA PARA TRABAJOS PESADOS

Serie RC

Los **SISTEMAS DE ELEVACIÓN POR VACÍO DE LA SERIE RC** están diseñados para manipular materiales de 10 a 25 toneladas (22.000 a 55.000 lb) junto con portadores de mayor capacidad. Son adecuados para proyectos de energía e infraestructuras de gran diámetro, así como para la manipulación de materiales en instalaciones portuarias, fábricas de tubos y almacenes. Las unidades totalmente autónomas funcionan con motores diésel y pueden conectarse y estar listas para funcionar en cuestión de minutos; los modelos "H" funcionan utilizando el sistema hidráulico de la máquina receptora para eliminar los costos de combustible, las emisiones y el ruido. Hay disponibilidad de tamaños mayores bajo pedido.

- El funcionamiento remoto inalámbrico es más seguro que los ganchos, las eslingas o las cadenas
- La rotación de 360° proporciona una colocación precisa de los materiales
- No daña los materiales delicados ni los revestimientos adheridos
- La tecnología de vacío elimina la necesidad de costosos refuerzos o separadores para tuberías y placas
- Transmisor remoto inalámbrico con arranque a distancia
- Cumple las normas Nivel 4 de emisiones
- Doble juego de enganches para adaptarse a cualquier combinación de ventosas simples o dobles

Especificaciones

Elevador	Capacidad	Peso (con adaptador)	Dimensiones
RC 10/ RC 10H	22,000 lb (10 toneladas)	2,132 lb (967 kg)	L 103" x H 77" x W 21" (L 2,616 mm x H 1,955 mm x W 533 mm)
RC 12/ RC 12H	26,400 lb (12 toneladas)	2,132 lb (967 kg)	L 103" x H 77" x W 21" (L 2,616 mm x H 1,955 mm x W 533 mm)
RC 16/RC 16H	35,200 lb (16 toneladas)	2,397 lb (1087 kg)	L 103" x H 74" x W 22" (L 2,616 mm x H 1,880 mm x W 559 mm)
RC20/RC 20H	44,000 lb (20 toneladas)	2,560 lb (1161 kg)	L 103" x H 76.5" x W 21" (L 2,616 mm x H 1,943 mm x W 533 mm)
RC 25/RC25 H	55,000 lb (25 toneladas)	2,560 lb (1161 kg)	L 103" x H 76.5" x W 21" (L 2,616 mm x H 1,943 mm x W 533 mm)

Ventosas recomendadas para todos los elevadores de la serie RC Ventosas recomendadas para todos los elevadores de la serie RC

Repuestos y accesorios

PT3000-700	Tough Seal™, 50 ft (15.2 m)	PT7105-KIT	Kit de filtro (motores Kohler)
PT7103-KIT	Kit de filtro (motores Hatz)	PT7112-KIT	Kit de filtro (motores Kohler)
ACOPLE RÁPIDO	(Disponibilidad de acoples rápidos para prácticamente todas las máquinas receptoras)		





Elevamos la seguridad, la eficacia y la productividad en todo el mundo





ELEVADORES ESPECIALES

CC-TT

El **SISTEMA DE ELEVACIÓN POR VACÍO DE DOBLE TEE CONTROLADO POR COMPUTADORA CC-TT** ofrece una alternativa al uso de anclajes y cadenas, y elimina la necesidad de que el personal se suba a pilas o escaleras para fijar la carga. Basado en el diseño probado a lo largo del tiempo de la emblemática serie RC de la empresa, el CC-TT está diseñado con un sistema de control remoto multifunción operado por computadora con pantalla táctil que brinda información de operación y diagnóstico en tiempo real, incluida la presión de vacío (depósito y ventosas), el nivel de combustible, el estado de la batería y más. Las cámaras de circuito cerrado permiten una visión completa para una colocación precisa de las ventosas. Las posiciones variables de las ventosas garantizan una elevación uniforme y evitan los puntos de tensión clave.

- El funcionamiento remoto inalámbrico es más seguro que los ganchos, las eslingas o las cadenas
- El sistema de control multifunción operado por computadora brinda información de operación y diagnóstico en tiempo real, incluida la presión de vacío (depósito y ventosas), el nivel de combustible, el estado de la batería y más.
- Las cámaras permiten una visión completa para una colocación precisa de las ventosas
- Ventosas diseñadas y colocadas para garantizar un levantamiento uniforme y evitar puntos de tensión clave
- Uso con grúas pórtico fijas o móviles
- Cumple o supera las normas ANSI/ASME sección B30,20, ASME BTH-1 y AS 4991; cumple la normativa CE.

Especificaciones

Elevador	Capacidad	Peso	Dimensiones
CC-TT	77,000 lb (35 toneladas)	16,700 lb (7,575 kg)	L 742.5" (18,860 mm) x H 90" (2,286 mm) x W 24" (610 mm)

Repuestos y accesorios

PT3000-300	Tough Seal™, 50 ft (15.2 m)	PT7401-000	Filtro de vacío
PT7112-201	Filtro de aire para motor 7112-200	PT7401-200	Filtro de aire para el sistema de depuración de aire
PT7200-010A	Filtro de aceite, Bomba de vacío	PT7506-006A	Filtro de combustible





Serie HL

La **SERIE HL DE ELEVADORES HIDRÁULICOS** está diseñada para mejorar la seguridad, aumentar la productividad y reducir los gastos operativos al mover e instalar barreras de hormigón para carreteras de hasta 9 m (30 pies) de longitud y 10,5 toneladas (23.200 lb). Con capacidades de rotación de 360°, los elevadores de barreras hidráulicos Vacuworx son perfectos para maniobrar en espacios reducidos durante trabajos en carreteras, puentes y autopistas. Los elevadores funcionan utilizando el sistema hidráulico de la máquina receptora.

- El manejo remoto es más seguro que los ganchos, las eslingas o las cadenas
- La rotación de 360° permite una colocación precisa de los materiales
- Los agarres de elastómero brindan un desempeño superior y un contacto total con la superficie sin dañar los materiales
- El bloqueo hidráulico de seguridad no deja caer la barrera si se pierde la presión hidráulica
- Existen acoples rápidos para una mayor versatilidad de sujeción

Especificaciones

Elevador	Capacidad	Peso	Dimensiones
HL B1	6.000 lb (2.75 toneladas) / 12 ft (3.7 m)	1.210 lb (549 kg)	L 24.5" (622 mm) x H 54.5" (1.384 mm) x W 24" (610 mm)
HL B2	23.200 lb (10.5 toneladas) / 30 ft (9 m)	3.360 lb (1.524 kg)	L 106" (2.692 mm) x H 75" (1.905 mm) x W 30" (762 mm)

Repuestos y accesorios

PT8700-100 Ventosas de elastómero (kit de 2)

QUICK-COUPLER (Disponibilidad de acoples rápidos para prácticamente todas las máquinas receptoras)



CC-MP

EL GALARDONADO SISTEMA DE ELEVADOR MÚLTIPLE CONTROLADO POR COMPUTADORA (CC-MP) está diseñado para funcionar o adaptarse a las variantes de los equipos del sector, como los diferentes contenedores marítimos, los accesorios para grúas y remolques. El elevador múltiple se controla a distancia mediante tecnología inalámbrica, lo que elimina la necesidad de ganchos, eslingas o cadenas y de operarios en tierra o en la bodega de los buques.

- Diseñado para levantar hasta nueve tubos a la vez.
- Consta de 18 ventosas con controles individuales
- Se controla por computadora con pantalla táctil y comandos de control







**“Crear soluciones para
nuestros clientes es nuestra
prioridad ahora y en el futuro.”**

Bill Solomon
FUNDADOR/PRESIDENTE



Vacuworx se especializa en soluciones a la medida de las necesidades del cliente

SERVICIO POSVENTA

Programa de capacitación en línea

Vacuworx ofrece ahora capacitación virtual, desarrollada para todos los que operan o hacen mantenimiento a los Sistemas de Elevación por Vacío Vacuworx.

- Práctico acceso a la capacitación en cualquier momento.
- Capacite rápidamente a los nuevos operadores y unifique la capacitación para todo su equipo.
- Visualice qué miembros del equipo han realizado los módulos correspondientes
- Aumente la satisfacción del cliente ofreciendo capacitación a sus clientes si vende o alquila
- La plataforma Rapid LMS de uso móvil se puede utilizar sobre el terreno
- Los módulos sirven como un valioso recurso de "formación continua"
- La capacitación presencial está disponible para requisitos de formación más detallados

Módulos

El programa autoguiado incluye cinco módulos enfocados a los elevadores de las Series RC y MC con certificaciones del curso:

1. **Instalación**
2. **Lista de verificación del funcionamiento diario**
3. **Funcionamiento**
4. **Mantenimiento**
5. **Solución de problemas**



Repuestos y servicio técnico

Repuestos

Disponemos de un completo stock de piezas y equipos homologados por los fabricantes originales (OEM), así como de servicios de atención al cliente 24/7, para que sus proyectos sigan avanzando y usted pueda terminar el trabajo a tiempo.

Servicio técnico

Cuando necesite verificar el estado de su sistema de elevación Vacuworx, nuestros Técnicos Autorizados Vacuworx de Servicio de Campo están disponibles para realizar una inspección detallada in situ dondequiera que se encuentre el elevador.

CONTÁCTENOS

Nuestras oficinas

Sede central

10105 East 55th Place
Tulsa, OK 74146 USA
P: 1-918-259-3050
F: 1-918-259-3055

www.vacuworx.com

Ventas

P: 1-918-259-3050
requests@vacuworx.com

Alquiler

P: 1-918-591-3016
rental@vacuworx.com

Repuestos

P: 1-918-259-3054
parts@vacuworx.com

Servicio técnico (24/7 365 días)

P: 1-918-259-3051
service@vacuworx.com

Australia / APAC

Vacuworx Australia
22 Huntington Street
Clontarf, QLD 4019, Australia
P: +6198 101 888
sales@vacuworx.com.au

Europa

Vacuworx Europe
Breukersweg 2d
7471 ST Goor, Netherlands
P: 31 622 238 060
europe@vacuworx.com

Distribuidores a nivel mundial

Visite nuestro sitio web para conocer nuestra amplia red mundial de socios y distribuidores.

Latinoamérica

latinamerica@vacuworx.com

Oriente Medio

middleeast@vacuworx.com



Sede central
10105 East 55th Place
Tulsa, OK 74146 USA

www.vacuworx.com

VACUWORX[®]